

CIPHER LAB
Smarter

8600 系列



新世代CipherLab作業系統(COS)行動資料收集器

CipherLab 8600系列是專為倉儲業、配送中心以及製造業嚴苛需求所設計的行動資料收集器，結合了多種功能、堅固外型、機動性和容易使用的特色。8600系列搭載CipherLab作業系統(COS)，精簡系統程式，提昇系統資源運用及效能並能滿足重要的自動辨識與資料收集應用。輕巧的機身搭配堅固耐用的設計，方便使用者的行動需求。8600系列具有多樣的產品特色以及應用軟體，是您工作上的理想夥伴，絕對能協助您日常作業並提高整體生產力。



8600 系列

新世代COS行動資料收集器



新世代產品：8600系列

8600系列資料收集器是領先群倫的新世代產品。8600系列有效率地結合多種功能、堅固外型 and 機動性在行動裝置上。全新的8600系列配備彩色顯示器，具有多種顏色的背景與文字選擇，讓資訊更清晰易讀，並且支援豐富的資料管理任務。採用CipherLab OS，能減少使用時非必要程式與應用軟體造成的系統負擔。高規格的防護標準，全面保護8600系列的产品功用和效能。模組化充電傳輸系統以及可更換式按鍵，提供彈性的組合。



可更換式按鍵

堅固耐用，提供絕佳的防護效果

8600系列行動資料收集器在設計上以高耐用性為準則。輕巧並且符合人體工學設計，在IP65標準下，能夠承受灰塵、髒污以及水柱衝擊。通過1.8公尺落摔，同時能夠承受在1公尺高度1,000次的翻滾測試，確保在惡劣環境下仍能維持工作效率，在意外摔落或其他非預期事件發生時提供絕佳的防護。這些防護功能讓8600系列成為市場上同級產品中最強固的產品之一。

8600系列另有提供選配的保護套，提供產品額外防護並且並能讓產品更容易抓握。LCD顯示器外覆蓋一層聚碳酸酯(Polycarbonate)保護板，在顯示器被撞擊時提供額外防護。因具備這些耐用的特性，8600系列是您在惡劣環境下的可靠資產，能大幅降低意外事件可能造成的替換成本。

具備相容性的靈活按鍵和模組化系統設計

8600系列的彈性設計包括可更換式的按鍵，讓8600系列能輕易的更換為29或39鍵。8600系列也搭配模組化系統，提供多種傳輸座與電池充電器的組合；使用者能輕鬆變更組合方式。這種彈性化設計能減少多餘備貨，降低庫存，同時以更具成本效益的方式提供不同的使用組合。此外，也可讓配件維修與更換程序更為簡單迅速。



模組化充電傳輸系統

符合人體工學並且輕巧的設計

8600系列以符合人體工學和輕巧設計為考量，提供使用者更靈活的機動性重量僅約240公克，方便攜帶，整天輕鬆操作使用。也可透過搭配使用槍式握把，讓使用者更輕鬆地進行密集掃描作業，來提高整體生產力。



多種讀取頭選擇，搭配長效電力

8600系列提供多種條碼讀頭選擇，包括線性成像、雷射與二維條碼讀頭，能滿足您各種掃描需求。另外可搭配RFID讀頭，改善倉儲業與配送中心的庫存管理效率，或運用在嚴苛環境下的資產管理作業。再加上長效電力，絕對是符合多種資料收集需求的有效解決方案。



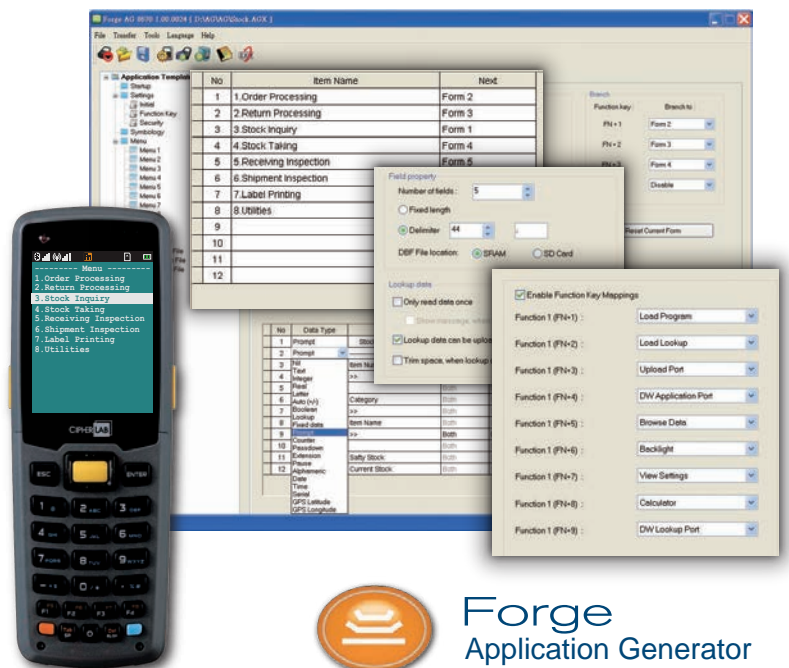
彈性的無線通訊讓工作流程更加順暢

8600系列支援最新無線傳輸技術，包括通過無線區域網路802.11 b/g/n技術以及藍牙®(Bluetooth®)通訊4.0雙工模式，能提供即時和優質的資料傳輸。8600系列也可選擇搭配GPS，這是相較於其他同級產品中所獨有的特色。透過GPS的應用，可以改善戶外資產管理的準確性，讓現場作業人員可以隨地提供更完整的資訊給管理單位。



加值軟體能快速啟用並讓管理更有效率

8600系列搭配專為簡化資料輸入、處理以及輸出程序所設計Forge Application Generator；此軟體並可在個人電腦上模擬應用程式的設計架構。使用者不需要撰寫任何程式碼，就可輕鬆建立應用程式。8600系列還配有Text Browser，因此可支援更多網路應用程式(Web-based application)。透過Text Browser，使用者能直接在呈現文字相關HTML標籤的網頁上操作，讓IT技術人員可以集中維護網路應用程式。8600系列亦支援遠端管理軟體Remote Console，可讓電腦主機同時管理維護多個行動裝置，並且減少大量建置時可能耗費的IT管理時間。8600系列也內建一般常用的應用程式，讓使用者開機後能立即使用，提高整體管理效率。



8600 系列

新世代COS行動資料收集器



		8600	8630	8660
效能	CPU	ARM Cortex-M3		
	程式記憶體	16MB Flash		
	資料記憶體	8MB / 16MB SRAM		
	擴充性	支援使用SDHC的Micro SD插槽		
	操作電池	可充電式 3.7V 1100mAh / 2200mAh 鋰電池		
	工作時數 ¹ (1100mAh / 2200mAh)	32 / 64 小時	12 / 24 ² 小時	17 / 34 ³ 小時
	資料保存	25 天		
	提示方式	2顆可編程雙色LED燈 (紅 / 綠, 藍 / 綠), 震動器		
	揚聲器	0.5W, 80dB@2 KHz		
	無線通訊	無線區域網路(WLAN)	--	IEEE 802.11 b/ g/ n
WLAN安全協定		--	WEP, EAP, WPA-PSK, WPA2-PSK	--
無線個人網路(WPAN)		--	藍牙 4.0 雙工模式 (2.1+EDR / BLE)	藍牙 4.0 雙工模式 (2.1+EDR / BLE)
藍牙規範		--	SPP, DUN, HID	SPP, DUN, HID
GPS (選配)		GPS JN3, 內建式天線		
資料擷取	條碼讀取器	線性成像讀頭 / 雷射讀頭 / 二維條碼讀頭		
	RFID讀寫器(選配)	頻率:13.56MHz, 支援標籤:ISO 14443A, ISO 14443B, ISO 15693		
實體特性	顯示螢幕	2.83吋, 彩色薄膜電晶體液晶顯示器, 240 x 320像素, 可編程LED背光		
	鍵盤	可更換式, 29鍵 / 39鍵, 可編程LED背光		
	尺寸(長 x 寬 x 高)	170 x 60 x 30 mm		
	重量 ⁴	240g		
使用環境	操作溫度	-10° 至 60° C / 14° 至 140° F		
	儲存溫度	-20° 至 70° C / -4° 至 158° F		
	濕度(非凝結)	儲存: 5% 至 95% / 操作: 10% 至 90%		
	防護設計	多次1.8公尺(6呎)摔落水泥表面測試(各面5次), 1,000次1公尺(3呎)滾摔測試, IP65		
	靜電放電	± 15kV 空氣放電 / ± 8kV 直接放電		
	認證規範	FCC, CE, BSMI, NCC, RCM, IC, CCC, SRRC, JRL RoHS, REACH, WEEE, ErP		
開發支援	GCC C 編譯器和BASIC編譯器			
應用軟體	FORGE Application Generator, Remote Console	FORGE Application Generator, MIRROR Terminal Emulator, Remote Console, Text Browser	FORGE Application Generator, Remote Console	
傳輸座	傳輸充電座, 傳輸充電座組			
配件	保護套, 槍式握把, 卡扣式傳輸充電線, 電池充電座, 腕帶			
保固	1 年			

1. 在背光度開啟至1時, 每五秒雷射掃描一次。
2. 此測試於Bluetooth® 開啟 / IEEE 802.11 b / g / n 開啟, 每秒傳輸一個封包。
3. 此測試於Bluetooth® 關閉 / IEEE 802.11 b / g / n 開啟, 每秒傳輸一個封包。
4. 以8630, 配雷射讀頭, 含RFID、GPS 及1100mAh電池的配置下秤重。



配件



傳輸充電座



電池充電座



傳輸充電座組



槍式握把



保護套



卡扣式傳輸充電線



企業總部
欣技資訊股份有限公司
台北市106敦化南路二段333號12樓
Tel +886 2 8647 1166
Fax +886 2 8732 2300
www.cipherlab.com

賽弗萊電子貿易(上海)有限公司
中國200050上海市長寧區延安
西路728號4樓J室
Tel +86 21 3368 0288
Toll Free 400 920 0285
Fax+86 21 3368 0286

CipherLab USA Inc.
2552 Summit Avenue STE 400
Plano, Texas, USA 75074
Tel +1 469 241 9779
Toll Free 888 300 9779
Fax +1 469 241 0697