

CIIPHER LAB  
Smarter

# 1860 系列



## 工業等級手持式RFID讀寫器

隨著倉儲、配銷中心、零售業的資產管理及單項貨品標籤等作業需求不斷提升，RFID技術的應用亦日趨廣泛。為此，CipherLab精心開發出1860系列，協助企業將RFID技術輕鬆融入現有的運作流程。CipherLab的1860系列可提供強大的RFID讀取器功能選項，有效延伸RFID的讀取及寫入功能，再結合相容於現有行動裝置的配對技術，讓使用者可輕鬆的同時掌控RFID及條碼應用。



1.5M  
MULTIPLE  
DROPS

IP64

1,000  
TUMBLES  
AT 1M



# 1860 系列

手持式RFID讀寫器



## 功能強大的 RFID 技術 使運作流程更為順暢

CipherLab 1860 手持式RFID讀寫器，可輕鬆的將RFID技術整合至您的運作流程。1860系列不僅擁有高達5公尺的RFID讀取距離、相容於現有各種行動裝置的藍牙配對技術，更搭載功能強大的軟體應用程式，可供使用者視需要輕鬆的進行設定。除上述各項優點之外，IP64的強固型設計及適用於不同行動裝置的固定座，更能提供使用者以最舒適的單手操作達到不間斷的最佳生產力。



### 高效能獨立式 RFID 讀取器

1860 系列是一套能簡化並提升 RFID 資料收集作業效率的裝置，具有最高達 1 公尺 (3.3 英尺) 與 5 公尺 (16.5 英尺) 的讀取距離，以及 0.5 公尺 (1.6 英尺) 與 1.5 公尺 (4.9 英尺) 的寫入距離。除此之外，更能一次讀取多個不同類型的 EPC Gen 2 (ISO 18000-6C) 標籤，可供使用者輕鬆的同時讀取多重資料，藉此大幅降低追蹤與管理各項資產所需的人力，並有效提升生產力，也使 RFID 成為資料識別與收集最可行的解決方案。



### 賦予現有行動裝置多樣化的資料擷取能力

CipherLab 1860 手持式RFID讀寫器能夠幫助使用者擁有UHF(超高頻) RFID、一維及二維條碼的多樣化資料讀取功能；不同於一般RFID讀取器，1860系列可經由藍牙配對技術結合使用者現有的行動裝置，有效延伸RFID的讀取及寫入功能。同時，1862特別搭載日趨普及的藍牙4.0雙頻模式，不僅可向下相容現有的智慧型裝置，更可適用於未來的智慧型裝置，讓您無須再投入高成本尋求其他的替代方案。



## 搭載設定輕鬆、功能強大的加值型軟體

CipherLab 1860 手持式 RFID 讀寫器附有多項可輔助作業的設定工具，其中的 EZSuite 就是一套完整的直覺操作軟體應用程式，包括 EZConfig、EZTransfer 及 EZEdit。EZSuite 能依據使用者連結介面、熱鍵、標籤資料編輯、轉碼及更新等特定需求進行輕鬆的設定。此外，Windows® Mobile、Windows® CE 及 Android 等裝置的 SDK 開發工具，更可提供使用者針對不同的平台自行配置所需的應用程式。



### EZConfig

透過簡易點選的操作方式，就可依需求完成 1860 系列的設定



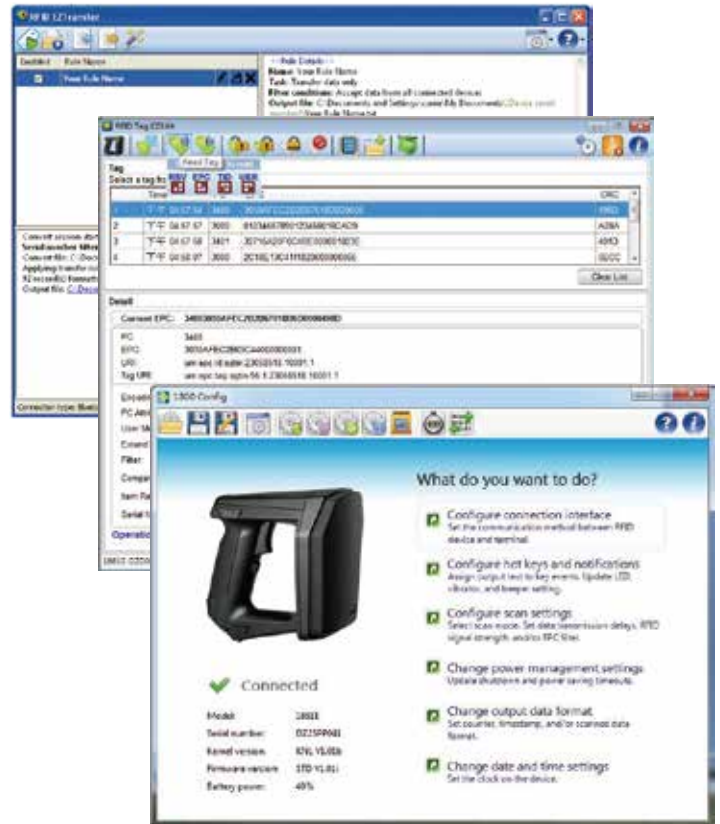
### EZTransfer

當 1860 系列設定為單機操作狀態時，可依照設定格式將儲存資料轉換輸出至電腦上



### EZEdit

透過 1860 系列將新的資料重新編寫至 RFID 標籤裡



## 耐用設計、操作簡化，確保生產不間斷

CipherLab的1860 手持式RFID讀寫器已通過廣泛的耐久測試，可耐受各項嚴苛工作環境的考驗。1860系列採用IP64防護等級設計，也通過1.5公尺(5英尺)多次摔落及1公尺(3英尺) 1,000次滾摔測試。即使在多塵、潮濕的惡劣環境中或意外掉落於硬質地面，仍能維持其正常運作。同時，CipherLab的1860手持式 RFID讀寫器更採用輕鬆的單手操作設計，確保不間斷的生產力，只需簡單將相對應的固定座扣上行動電腦或智慧型裝置，使用者就能透過單一的整合裝置輕鬆、舒適的執行生產作業。



RFID 與條碼讀取轉換開關



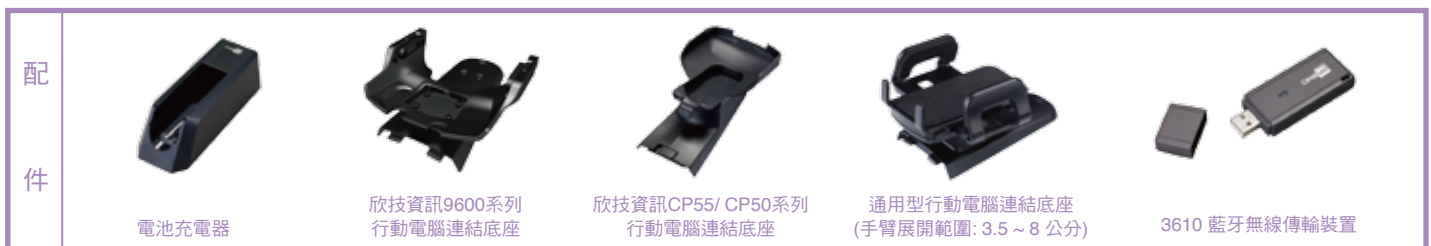
# 1860 系列

手持式 RFID 讀寫器



		1861	1862
效能	CPU	ARM Cortex-M3 32 bit	
	記憶體	4 MB	
	操作電池	充電式 3.7V 2500 mAh 鋰電池	
	工作時數 <sup>1</sup>	10 小時	8 小時
	提示方式	三色 LED 燈 (紅 / 藍 / 綠), 震動器, 蜂鳴器	
無線傳輸	無線個人網路 (WPAN)	Bluetooth® V2.1 + EDR class 2	Bluetooth® V4.0 雙模式 (2.1+EDR/ BLE)
	Bluetooth® 規範	SPP Slave, Master, HID	
	USB	Virtual COM	
RFID 資料擷取	頻率	超高頻: 865 ~ 868 兆赫 / 902 ~ 928 兆赫	
	讀 / 寫範圍 <sup>2</sup>	最遠至 1 公尺 (3.3 呎) / 最遠至 0.5 公尺 (1.6 呎)	最遠至 5 公尺 (16.5 呎) / 最遠至 1.5 公尺 (4.9 呎)
	天線類型	Internal antenna	
	支援標籤	EPC global UHF Gen 2, ISO 18000-6c	
	輸出功率	24 dBm	30 dBm
實體特性	鍵盤	2 個功能鍵, 1 個觸發鍵, 1 個切換開關	
	尺寸 (長 x 寬 x 高)	163.5 x 85.7 x 146.5 公釐	
	重量 (含電池)	520 克 / 18.3 盎司	
使用環境	操作溫度	-10 °C 至 50 °C / 14 °F 至 122 °F	
	儲存溫度 (不含電池)	-30 °C 至 70 °C / -22 °F 至 158 °F	
	濕度 (非凝結)	儲存: 5% 至 95% / 操作: 10% 至 90%	
	防護設計	多次 1.5 公尺 (5呎) 摔落水泥表面試驗 (各面5次), 1000次的1公尺 (3.3呎) 翻滾測試, IP64	
	靜電放電	± 15kV 空氣放電 / ± 8kV 直接放電	
	EMC 規範	CE, FCC, NCC, SRRC, TELEC, RCM(AU)	CE, FCC, NCC
配置	可透過個人電腦、Windows® (CE, Mobile) 行動電腦、和 CipherLab 行動資料收集器等平台使用的設定程式, 以及供使用者自行開發應用的 .NET SDK 套件。		
配件	3610 藍牙無線傳輸裝置, Micro USB 傳輸線, 電池充電器, 2 組電池, 行動電腦連結底座 (欣技資訊 CP55系列, CP50系列和9600系列、通用、客製)		
保固	1 年		

1. 於1公尺距離每五秒鐘掃描一次。
2. 實際的讀 / 寫範圍會因各種因素而有所差異, 包括使用的標籤種類、被標籤物品的材質、以及是否有無線電干擾。
3. 頻率及功率會依使用國別的法規而有所變動。



企業總部

欣技資訊股份有限公司  
台北市106敦化南路二段333號12樓  
Tel +886 2 8647 1166  
Fax +886 2 8732 2300  
www.cipherlab.com

賽弗萊電子貿易(上海)有限公司  
中國200050上海市長寧區延安西路  
728號4樓J室  
Tel +86 21 3368 0288  
Fax +86 21 3368 0286

CipherLab USA Inc.  
2552 Summit Avenue STE 400  
Plano, Texas USA 75074  
Tel +1 469 241 9779  
Toll Free 888 300 9779  
Fax +1 469 241 0697

CipherLab GmbH  
GieBerallee 21  
47877 Willich  
Germany  
Tel +49 2154 89777 20  
Fax +49 2154 89777 32